

ciné]▶[

Solidaires

hiver 2019

CYCLE

PRENDRE SOIN DE LA NATURE

PRENDRE SOIN DE NOUS



Vendredi 19h
25 JANVIER **UNE SECONDE NATURE**

Film documentaire de David Bouttin - 2009

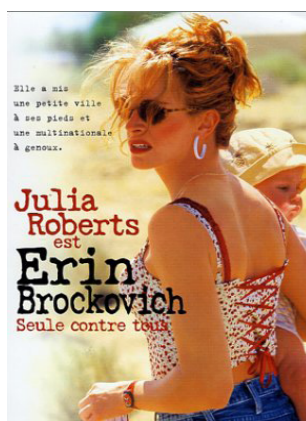
La zone de Fos-sur-Mer et de l'Etang de Berre est considérée comme une des plus grandes zones industrielles d'Europe. Entre parcs naturels et sites Seveso, entre mer Méditerranée et pollution, ce territoire s'est façonné une double identité. Pourtant, ce paradoxe n'a rien de singulier, il est simplement à l'image de notre monde et de notre humanité. « L'Homme habite technologiquement la Nature et naturellement la technologie » met en évidence le philosophe Michel Puech. Et cette zone en est un exemple parfait. Car, au-delà de nous repousser, ce territoire nous questionne sur notre capacité à choisir entre la sauvegarde de la planète et notre confort quotidien.



Vendredi 19h
1er MARS **LE TEMPS DES FORETS**

Film documentaire de François-Xavier Drouet - 2018

Ça sent le sapin. Il flotte une atmosphère de mort latente, pas visible à l'œil nu, dans le documentaire de François-Xavier Drouet, sobrement intitulé Le Temps des forêts. Les arbres sont bien là, dans le Limousin, le Morvan, les Vosges ou les Landes. Mais cette verdure rassurante - surtout pour les citadins - devrait pourtant nous inquiéter. Toute la force et l'originalité du film résident dans la déconstruction de l'image de la forêt authentique, au fil d'une enquête patiente et tenace : mécanisation lourde, monocultures, engrais et pesticides, la gestion forestière suit à vitesse accélérée le modèle agricole intensif.



Vendredi 19h
29 MARS **ERIN BROCKOVICH, SEULE CONTRE TOUS**

Film de de Steven Soderbergh - 2000

Ce film est une histoire vraie. Celle d'une mère célibataire qui, pour subvenir aux besoins de sa famille, se fait embaucher comme archiviste dans un petit cabinet d'avocats et révèle au grand jour un scandale de santé publique à la fin des années 1990. En classant les dossiers, l'employée met la main sur une affaire louche : elle découvre que la Pacific Gas & Electric Company (PG&E), filiale d'une grosse société, rachète une à une les maisons de la petite ville d'Hinkley, en Californie, dans laquelle de nombreux habitants sont touchés par de très gros problèmes de santé, dont des cancers. Erin Brockovich décide alors de mener l'enquête et comprend que ces maladies sont dues à l'entreprise PG&E. Cette dernière a en effet pollué les réservoirs d'eau potable de la ville en utilisant un anticorrosif ultratoxique : le chrome 6.

En partenariat avec l'association 360° et même plus



ciné]▶[

Solidaires

hiver 2019

CYCLE

PRENDRE SOIN DE LA NATURE

PRENDRE SOIN DE NOUS



Vendredi 19h
25 JANVIER **UNE SECONDE NATURE**

Film documentaire de David Bouttin - 2009

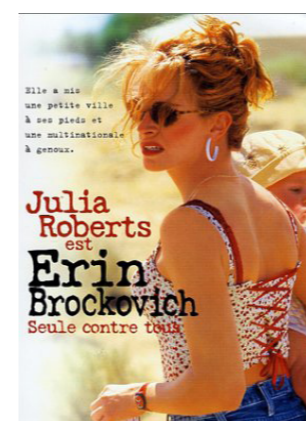
La zone de Fos-sur-Mer et de l'Etang de Berre est considérée comme une des plus grandes zones industrielles d'Europe. Entre parcs naturels et sites Seveso, entre mer Méditerranée et pollution, ce territoire s'est façonné une double identité. Pourtant, ce paradoxe n'a rien de singulier, il est simplement à l'image de notre monde et de notre humanité. « L'Homme habite technologiquement la Nature et naturellement la technologie » met en évidence le philosophe Michel Puech. Et cette zone en est un exemple parfait. Car, au-delà de nous repousser, ce territoire nous questionne sur notre capacité à choisir entre la sauvegarde de la planète et notre confort quotidien.



Vendredi 19h
1er MARS **LE TEMPS DES FORETS**

Film documentaire de François-Xavier Drouet - 2018

Ça sent le sapin. Il flotte une atmosphère de mort latente, pas visible à l'œil nu, dans le documentaire de François-Xavier Drouet, sobrement intitulé Le Temps des forêts. Les arbres sont bien là, dans le Limousin, le Morvan, les Vosges ou les Landes. Mais cette verdure rassurante - surtout pour les citadins - devrait pourtant nous inquiéter. Toute la force et l'originalité du film résident dans la déconstruction de l'image de la forêt authentique, au fil d'une enquête patiente et tenace : mécanisation lourde, monocultures, engrais et pesticides, la gestion forestière suit à vitesse accélérée le modèle agricole intensif.



Vendredi 19h
29 MARS **ERIN BROCKOVICH, SEULE CONTRE TOUS**

Film de de Steven Soderbergh - 2000

Ce film est une histoire vraie. Celle d'une mère célibataire qui, pour subvenir aux besoins de sa famille, se fait embaucher comme archiviste dans un petit cabinet d'avocats et révèle au grand jour un scandale de santé publique à la fin des années 1990. En classant les dossiers, l'employée met la main sur une affaire louche : elle découvre que la Pacific Gas & Electric Company (PG&E), filiale d'une grosse société, rachète une à une les maisons de la petite ville d'Hinkley, en Californie, dans laquelle de nombreux habitants sont touchés par de très gros problèmes de santé, dont des cancers. Erin Brockovich décide alors de mener l'enquête et comprend que ces maladies sont dues à l'entreprise PG&E. Cette dernière a en effet pollué les réservoirs d'eau potable de la ville en utilisant un anticorrosif ultratoxique : le chrome 6.

En partenariat avec l'association 360° et même plus



LIBRE
GRATUIT

AU LOCAL DE SOLIDAIRES 13, 29 BD LONGCHAMP, 13001, MARSEILLE

LES PROJECTIONS SONT SUIVIES DE DISCUSSIONS AUTOUR D'UN APÉRO DÎNATOIRE



LIBRE
GRATUIT

AU LOCAL DE SOLIDAIRES 13, 29 BD LONGCHAMP, 13001, MARSEILLE

LES PROJECTIONS SONT SUIVIES DE DISCUSSIONS AUTOUR D'UN APÉRO DÎNATOIRE

